

# EKURHULENI NOORD

## VERBRUIKERSTUDIES

### VOORBEREIDENDE EKSAMEN

**GRAAD: 12**

**TYD: 3 URE**

**DATUM: 26 SEPTEMBER 2022**

**PUNTE: 200**

#### INSTRUKSIES EN INLIGTING

1. Hierdie vraestel bestaan uit SES vrae.

VRAAG	INHOUD	PUNTE	TYD(Minute)
1	Kort vrae (Alle onderwerpe)	40	20
2	Die Verbruiker	40	20
3	Voedsel en Voeding	40	40
4	Kleding	20	20
5	Behuising	20	40
6	Entrepreneurskap	40	40
<b>TOTAAL:</b>		<b>200</b>	<b>180</b>

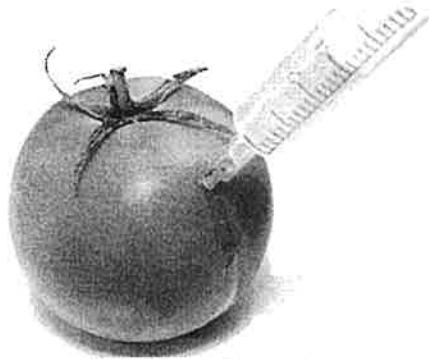
2. AL die vrae is verpligtend en moet in die ANTWOORDBOEK beantwoord word, behalwe 1.1.1 to 1.1.20, wat op die antwoordblad beantwoord moet word.
3. Nommer die antwoorde korrek volgens die nommeringstelsel wat in hierdie vraestel gebruik word.
4. Begin elke vraag op 'n nuwe bladsy.
5. Jy kan 'n sakrekenaar gebruik.
6. Skryf slegs in swart of blou ink.
7. Gee aandag aan spelling en sinskonstruksie en puntetoekenning.
8. Skryf netjies en leesbaar.

Hierdie vraestel bestaan uit 17 bladsye.

**AFDELING A****VRAAG 1 KORT VRAE**

- 1.1 Verskeie opsies word as moontlike antwoorde op die volgende vrae verskaf. Kies die antwoord en skryf slegs die letter (A-D) langs die vraagnommers (1.1.1 tot 1.1.20) in die ANTWOORDBOEK.
- 1.1.1 Die hoeveelheid belasting wat Suid-Afrikaners op petrol en brandstof moet betaal, word bepaal deur.....
- A. Hoof van die Reserwebank.
  - B. Minister van Finansies.
  - C. President van Suid-Afrika.
  - D. Suid-Afrikaanse Inkomstediens. (1)
- 1.1.2 Die Suid-Afrikaanse Inkomstediens...
- A. keur produkte van hoë gehalte goed.
  - B. bepaal die inflasiekoers.
  - C. ontvang en oorhandig belastinggeld namens die regering
  - D. reguleer die boubedryf. (1)
- 1.1.3 Voedselitems wat vrygestel is van belasting:
- A. wit brood en stampmielies
  - B. groente en pasta
  - C. koekmeel en olie
  - D. eiers en rys (1)
- 1.1.4 Die bron van elektrisiteit wat goedkoop is en nie besoedeling veroorsaak nie
- A. Steenkool
  - B. Natuurlike gas
  - C. Kernkrag
  - D. Sonkrag (1)
- 1.1.5 Hierdie praktyk toon die mees volhoubare gebruik van elektrisiteit.
- A. Kook water op 'n stoof in plaas daarvan om 'n ketel te gebruik.
  - B. Tuimeldroog klere in plaas daarvan om dit te stryk.
  - C. Verhit kos in 'n mikrogolfoond in plaas daarvan om 'n konvensionele oond te gebruik.
  - D. Gebruik 'n elektriese verwarmers in die winter in plaas van elektriese kombes. (1)

1.1.6 Noem die proses wat in die prent hieronder voorgestel word:



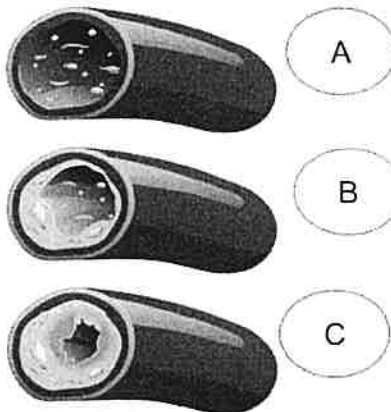
(Source: <http://muslim-science.com/>)

- A. Voedselbestraling
  - B. Geneties-gemodifiseerde voedsel
  - C. Voedselsekerheid
  - D. Organiese kos
- (1)

1.1.7 Voedsel wat die meeste bestraal word:

- A. Appels en pere
  - B. Kruie en speserye
  - C. Vis en vleis
  - D. Melk en jogurt
- (1)

1.1.8 Bestudeer die diagram hieronder en beantwoord die vraag:



(Source: <https://www.army.mil>)

Slagaar C word geassosieer met die volgende gesondheidstoestand:

- A. Osteoporose
  - B. Aterosklerose
  - C. Diabetes
  - D. Anemie
- (1)

- 1.1.9 Vitamien .... sal help met die absorpsie van yster.
- A. D
  - B. A
  - C. B
  - D. C
- (1)
- 1.1.10 Vitamien .... is 'n voorbeeld van 'n antioksidant.
- A. D
  - B. K
  - C. B
  - D. C
- (1)
- 1.1.11 Die korrekte volgorde van die stadiums in die modesiklus:
- A. Hoogtepunt, verouderd, inleiding, afname
  - B. Inleiding, afname, hoogtepunt, verouderd
  - C. Verouderd, inleiding, hoogtepunt, afname
  - D. Inleiding, hoogtepunt, afname, verouderd
- (1)
- 1.1.12 Die keuse van klere vir 'n onderhoud is belangrik omdat eerste indrukke ...
- A. maklik verander kan word.
  - B. van 'n persoon vir 'n lang tyd duur.
  - C. jou gesinsagtergrond bepaal.
  - D. gewoonlik raakgesien en geïgnoreer word.
- (1)
- 1.1.13 'n Regspersoon bestuur die volgende tipe eienaarskap:
- A. Gratis titel
  - B. Voltitel
  - C. Deeltitel
  - D. Enkeltitel
- (1)
- 1.1.14 Die aanbod om te koop word onderteken deur beide ...
- A. die verhuurder en huurder.
  - B. die koper en die verkoper.
  - C. die verkoper en huurder.
  - D. die eiendomsagent en die verkoper.
- (1)
- 1.1.15 Die stoofblad wat veilig is om te gebruik, maklik om skoon te maak en energie-doeltreffend is
- A. Gasstoof
  - B. Induksiestoofblad
  - C. Spiraalplate
  - D. Soliede plate
- (1)

- 1.1.16 Kies die betaalopsies wat die geskikste sal wees vir 'n verbruiker wat beperkte fondse het, maar onmiddellik 'n stukkende toestel moet vervang:
- A. Kontant en kredietkaart
  - B. Kredietkaart- en afbetalingskoopopreenskoms
  - C. Afbetalingskoopopreenskoms en bêtrepoop
  - D. Bêtrepoop en kontant
- (1)
- 1.1.17 Salarisse / Lone van werkers word bepaal deur ...
- A. vaardighede en vermoëns van die werkers.
  - B. verkoopprys van die produk.
  - C. kliënteverhoudinge van die werkers.
  - D. koste van grondstowwe.
- (1)
- 1.1.18 Die vermindering van beide omgewingsafval en besoedeling dra by tot .....
- A. Finansiële stabiliteit.
  - B. volhoubare produksie.
  - C. tydsbestuur.
  - D. deurlopende wins.
- (1)
- 1.1.19 Goeie finansiële bestuur in 'n onderneming sal verseker dat daar....
- A. genoeg voorraad in die stoorkamer beskikbaar is.
  - B. wins vir die eienaar se salaris gegenereer word.
  - C. die hele tyd 'n toename in verkope is.
  - D. genoeg geld vir grondstowwe is.
- (1)
- 1.1.20 'n Baie belangrike faktor vir doeltreffende voedselbergingsprosedures:
- A. Temperatuurbeheer
  - B. Goeie verpakking
  - C. Beskermende verpakking
  - D. Kliënteverhoudinge
- (1)

- 1.2 Kies die tipe versekering in KOLOM B om by die beskrywing in KOLOM A te pas. Skryf slegs die letter (A - E) langs die vraagnommer (1.2.1 - 1.2.3) in die ANTWOORDBOEK neer, byvoorbeeld 1.2.4 F.

KOLOM A BESKRYWING	KOLOM B TIPE VERSEKERING
1.2.1 Dek meubels, klere en elektroniese toerusting teen verlies of skade	A. Verbandbeskermings-versekering
1.2.2 Dek die struktuur van die huis teen skade as gevolg van 'n natuurramp, 'n ongeluk, politieke onrus of 'n brand	B. Verbandaanspreeklikheidsversekering
1.2.3 Vereffen die huislening as iets onverwags met die koper moet gebeur	C. Omvattende huiseienaarversekering
	D. Huisinhoudversekering
	E. Inkomstebeskermings-versekering

(3)

- 1.3 Gee EEN woord/term vir elk van die beskrywings hieronder. Skryf slegs die woord/term langs die vraagnommer (1.3.1–1.3.6) in die ANTWOORDBOEK neer.

- 1.3.1 Rente wat slegs op die oorspronklike leningsbedrag bereken word.
- 1.3.2 'n Bedrieglike manier om geld van niksvermoedende verbruikers te verkry.
- 1.3.3 Goedere wat deur nie-amptelike of ongemagtigde verspreidingskanale ingevoer word.
- 1.3.4 Lede ontvang vergoeding vir die werwing van ander lede eerder as uit die verkoop van enige goedere of dienste.
- 1.3.5 Bemerkingsgoedere met vals beloftes of misleidende stellings wat onredelik vir die verbruiker is.
- 1.3.6 'n Spaarklub wat al sy lede bevoordeel.

(6)

1.4 Kies VIER gevolge van handelsmerkrowery vir die oorspronklike handelsmerkvervaardiger uit die onderstaande lys. Skryf slegs die letters (A-H) langs die vraag nommer 1.4 in jou ANTWOORDBOEK neer.

- A. Verhoogde belastinginkomste vir 'n land se ekonomie
  - B. Die oorspronklike handelsmerkvervaardiger sal inkomste verloor
  - C. Afname in produkkompetisie
  - D. Skep meer werksgeleenthede in die wettige bedryf
  - E. Dit skaad die beeld van die vervaardiger
  - F. Meer geleenthede vir vervaardiger om uit te brei
  - G. Verbruikers kan vertrou in die oorspronklike produk verloor
  - H. Finansiële stabiliteit in die wettige bedryf
- (4)

1.5 Pas die voedseloordraagbare siekte in KOLOM A by die bron van oordrag en inkubasietydperk in KOLOM B en C. Skryf die letters van jou keuse langs die korrekte nommer bv. 5.3 A en iv.

Kolom A Voedseloordraagbare siekte	Kolom B Bron van oordrag	Kolom C Inkubasietydperk
1.5.1 Gastro-enteritis	A. Voedsel en water besmet deur ontlasting	(i) 2 – 12 weke (28 dae)
1.5.2 Hepatitis A	B. Halfgaar vleis	(ii) 1 – 5 dae
	C. Vuil kookgereedskap	(iii) 3 – 7 dae

(4)

1.6 Kies DRIE moontlike redes waarom 'n besigheid sy beste verkoopskenario sal bereik. Skryf slegs die letters (A-H) langs die vraagnommer (1. 6) in die ANTWOORDBOEK neer.

- A. Kliënte het geld beskikbaar om die produkte te koop.
  - B. Duur en luukse verpakking word gebruik.
  - C. Instandhouding van toerusting word gereeld gedoen.
  - D. Produkte is goeie waarde vir geld.
  - E. Die onderneming bereik sy verkoopsdoelwit .
  - F. Die besigheid groei as gevolg van goeie bemarking.
- (3)

**TOTAAL VRAAG 1: 40**

**AFDELING B****VRAAG 2 DIE VERBRUIKER**

- 2.1 Noem DRIE hernubare bronne van elektrisiteit. (3)
- 2.2 Lys maniere waarop huishoudings elektrisiteit kan bespaar wanneer hul water verhit en kook met die volgende:
- 2.2.1 Geyser (2)
- 2.2.2 Ketel (1)
- 2.3 Noem DRIE maniere waarop 'n huishouding water verantwoordelik kan gebruik. (3)
- 2.4 Suid-Afrika het 'n uitdaging om skoon, veilige water aan sy gemeenskappe te voorsien. Maak voorstelle hoe verbruikers water veilig kan maak vir menslike gebruik. (2)
- 2.5 Bespreek die negatiewe impak van swak dienslewering en swak instandhouding van rioolstelsels en paaie deur munisipaliteite. (4)
- 2.6 Bestudeer die advertensie hieronder en beantwoord die vrae wat daarop volg.



- 2.6.1 Identifiseer die tipe bedrog wat hierbo weerspieël word. (1)
- 2.6.2 Verduidelik die gevolg van bogenoemde advertensie aan niksvermoedende verbruikers. (3)
- 2.6.3 Stel maniere voor waarop verbruikers hulself kan beskerm teen swendelary wat aanlyn plaasvind. (2)



2.7 Bestudeer die prente hieronder en beantwoord die vraag wat volg:



2.7.1 Verduidelik wat n' afkoel period is en hoe lank het n' verbruiker om hierdie periode te gebruik. (2)

2.7.2 Noem 'n klousule wat een party van enige aanspreeklikheid vryspreek. (1)

2.7.3 Verduidelik wat n' waarborg beteken wanneer jy n produk koop. (2)

2.8 Bestudeer die inligting hieronder en beantwoord die vrae wat daarop volg.

WAAR KOM BELASTINGGELD VANDAAN?		
BELASTINGINKOMSTE	2021/2022(R miljard)	%
Persoonlike inkomstebelasting	441,0	37,5
Korporatiewe inkomstebelasting	198,3	16,9
BTW	301,3	25,6
Doeane- en aksynsbelasting	60,0	4,6
Brandstofheffings	115,7	9,5
Ander soorte belasting as bogenoemde	80,1	5,5
<b>TOTAAL</b>	<b>1 174,8</b>	<b>100,0</b>

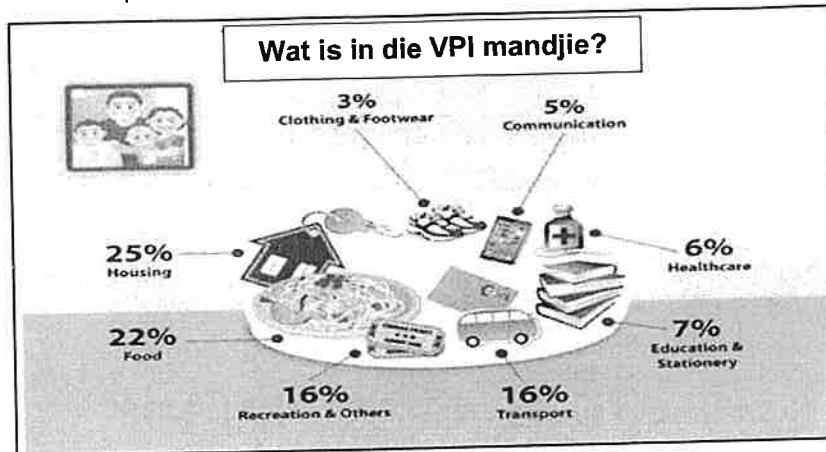
(Bron: Pamflet uitgereik deur die Nasionale Tesourie)

2.8.1 Identifiseer die regering se derde grootste bron van inkomste. (1)

2.8.2 Noem die belasting wat alle verbruikers betaal, ongeag hul inkomste. (1)

2.8.3 Noem twee ander soorte belasting. (2)

2.9 Bestudeer die prent hieronder en beantwoord die vraag wat volg:



2.9.1 Verduidelik die term inflasiekoers. (2)

2.9.2 Analiseer die uittreksel hierbo en bespreek dan die verhouding tussen die verbruikersprysindeks (VPI) en inflasie vir Suid-Afrikaanse huishoudings en entrepreneurs. (8)

**TOTAAL VRAAG 2: 40**

**VRAAG 3 VOEDSEL EN VOEDING**

- 3.1 Noem DRIE redes vir die gebruik van voedseladditiewe (voedselbymiddels). (3)
- 3.2 Noem die voedseladditief(voedselbymiddel) wat allergiese reaksies en hiperaktiwiteit by jong kinders kan veroorsaak. (1)
- 3.3 Voedseletikette beskerm verbruikers, verskaf inligting en help met die keuse van voedselitems vir 'n gesonde dieet. Lys die inligting op 'n voedseletiket wat aan hierdie doelwitte sal voldoen. (3)
- 3.4 Bestudeer die spyskaart hieronder en beantwoord die vrae wat volg.

<p><b>SPYSKAART</b></p> <p>Gestoofde lewer in uiesous          Geposjeerde eiers          Volgraanbrood met botter</p> <p>Vrugteslaai met aarbei, kiwivrug,          veselperske(mango)</p>
---

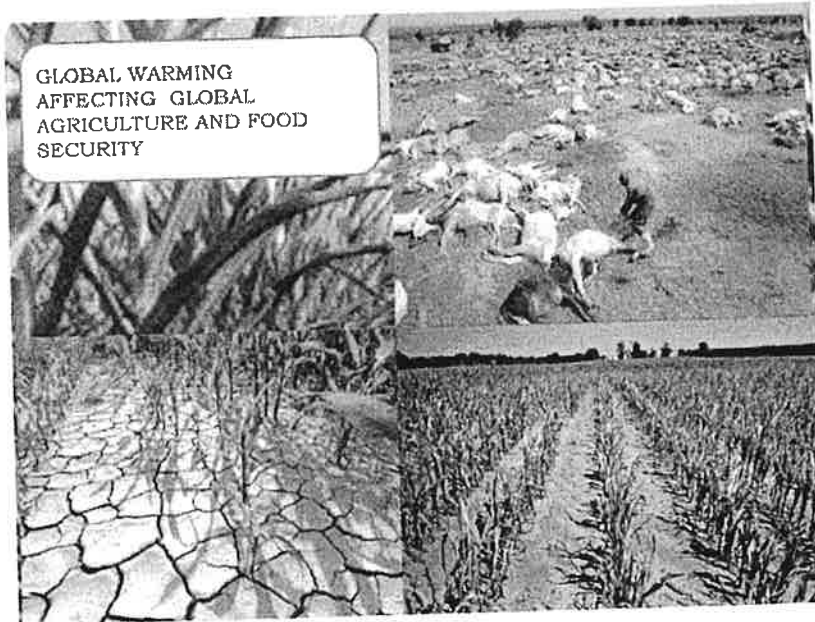
Hierdie spyskaart kan deur 'n persoon wat anemie het gebruik word om die siekte te bestuur. Verwys na hoe die volgende geregte die bestuur van anemie sal beïnvloed:

- 3.4.1 Vrugteslaai met aarbei, kiwivrug en veselperske. (2)
- 3.4.2 Gestoofde lewer in uiesous, geposjeerde eiers en volgraanbrood met botter. (2)
- 3.4.3 Verduidelik waarom vroue meer geneig is om aan anemie te ly. (2)
- 3.4.4 Evalueer die geskiktheid van hierdie spyskaart vir 'n persoon wat aan hipertensie ly. (3)
- 3.5 Bestudeer die gevallestudie hieronder en beantwoord die vrae wat volg :

Nicole is 'n 55-jarige, vrywillige verpleegassistent en het 'n lang geskiedenis van vetsug. Sy hou van koek, sjokolade, gebraaide vleis en gaskoeldrank. Sy is baie onaktief. Sy het onlangs aan uitputting begin ly en het gevolglik ineengestort. Die dokter het gewaarsku dat haar cholesterolvlakke(LDL) hoog is en dat sy later hoë bloeddruk kan kry as die hoë cholesterolvlakke nie behandel word nie. Hy het aanbeveel dat sy mono-onversadigde vette in haar dieet moet insluit en dat sy haar fisiese aktiwiteit moet verhoog.

- 3.5.1 Beskryf die term 'aterosklerose'. (2)

- 3.5.2 Verduidelik moontlike redes vir Nicole se hoë cholesterolvlakke. (4)
- 3.5.3 Maak aanbevelings aan Nicole wat sy in haar dieet kan toepas om hoë bloeddruk te voorkom. (4)
- 3.5.4 Verduidelik die belangrikheid van fisiese aktiwiteit in die bestuur van koronêre hartsiekte. (2)
- 3.6 Bestudeer die prent hieronder en beantwoord die vraag wat volg:



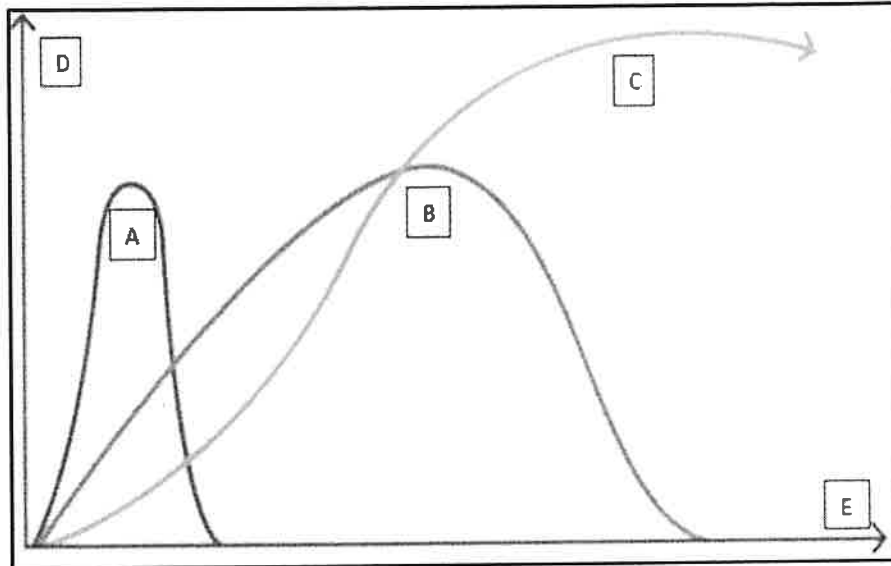
- 3.6.1 Verduidelik die term "voedselsekerheid". (2)
- 3.6.2 Bespreek die faktore wat Suid-Afrikaanse boerdery, landbou en voedselsekerheid beïnvloed. (6)
- 3.7 Motiveer waarom geneties-gemodifiseerde boerdery die oplossing vir voedselsekerheid in Suid-Afrika kan wees. (4)

**TOTAAL VRAAG 3: 40**

**VRAAG 4 KLEDING**

4.1 Noem TWEE voorbeelde van eko-vriendelike tekstielstowwe. (2)

4.2 Bestudeer die grafieke van die modesiklusse hieronder en beantwoord die vrae wat volg:



4.2.1 Noem die modesiklusse wat deur grafieke A, B en C voorgestel word. (3)

4.2.2 Vergelyk modesiklusse A en B met betrekking tot:

- Tydsduur
- Aantal mense wat die mode dra.

Tabuleer jou antwoord soos volg:

Modesiklus	Tydsduur	Modesiklus
A		
B		

(4)

4.3 Bestudeer die prente en inligting hieronder en beantwoord die vrae wat daarop volg.

Uitrusting 1	Uitrusting 2	Uitrusting 3
 <p data-bbox="312 840 560 869"><a href="http://modernqipao.com">http://modernqipao.com</a></p>	 <p data-bbox="671 862 932 891"><a href="https://2.bp.blogspot.com">https://2.bp.blogspot.com</a></p>	 <p data-bbox="1094 853 1262 936"><a href="https://s-media-cache-ak0.pinning.com">https://s-media-cache-ak0.pinning.com</a></p>
<p data-bbox="312 949 639 1128">Vlootblou, noupassende pak met wit, ronkehalslyn T-hemp, wit skoene en ligbruin gordel.</p>	<p data-bbox="671 943 1023 1010">Koningsblou rok met pofmoue.</p>	<p data-bbox="1070 943 1273 1173">Swart rok met geborduurde kant op die middellyf en silwer sandale met baie hoë hakke.</p>

- 4.3.1 Identifiseer uit die foto's hierbo 'n voorbeeld van kontemporêre mode. (1)
- 4.3.2 Gee 'n rede vir jou keuse in Vraag 4.3.1. (1)
- 4.3.3 Verduidelik hoe die beginsel van nadruk of 'klem' in uitrusting 2 toegepas is. (2)
- 4.3.4 Watter illusie word met die donker koninklike blou kleur uitrusting by die figuur met uitrusting 2 geskep? (2)
- 4.3.5 Regverdig die stelling: " Uitrusting 3 is nie geskik is vir 'n persoon wat as klerk by departement of Binnelandse Sake werk nie." (3)
- 4.3.6 Maak 'n aanbeveling oor hoe om Uitrusting 3 meer geskik te maak vir die werksomgewing as die meisie dit nog wil dra. (3)

**TOTAAL VRAAG 4: 20**

**VRAAG 5 BEHUISING**

5.1 Noem die tipe kontrak wat tussen die koper van 'n eiendom en die bank onderteken sal word. (1)

5.2 Verduidelik die belangrikheid van die NHBRR vir verbruikers wat 'BOU' as 'n opsie kies om 'n huis te bekom. (2)

5.3 Bespreek die belangrikheid van 'n deposito wat deur die huurder aan die verhuurder betaal word voordat hulle die eiendom huur. (2)


5.4 Vergelyk die volgende behuisingsopsies met betrekking tot die volgende:

Kriteria	Deeltitel eienaarskap	Voltitel eienaarskap
Veiligheid en sekuriteit.		
Privaatheid		

(4)

5.5 Regverdig waarom 'n huiseienaar wat 'n voltitel eiendom besit, huiseienaars- versekering moet hê. (2)

5.6 Bestudeer die prent van die yskas hieronder en beantwoord die vrae wat volg:

<p>160 liter SON-HIBRIEDE YSKAS</p> 	<p>Die son-hibriede yskas gebruik beide elektrisiteit en sonkrag. Dit prioritiseer egter sonkrag en gebruik dus soveel sonkrag as wat dit kan om die eenheid te bedryf. Dit verminder die energieverbruik met tot 44%.</p> <p><b>Kenmerke:</b></p> <ul style="list-style-type: none"> <li>• Outomatiese ontdooiing</li> <li>• A + energiegradering</li> <li>• Metaalafwerking</li> </ul> <p><b>Kontantprys:</b> R 5 500  <b>Krediet:</b> Deposito R 800  <b>Paaieente:</b> R 300 x 24 maand</p>
---	---

5.6.1 Noem DRIE faktore wat u keuse van 'n yskas vir 'n gesin sal beïnvloed. (3)

5.6.2 Verduidelik die voordele van 'n son-hibriede yskas. (2)

5.6.3 Evalueer die doeltreffendheid van die yskas met betrekking tot die verbruik van menslike energie. (2)

5.6.4 Bereken die totale koste van die yskas indien dit op krediet gekoop word. (2)

**TOTAAL VRAAG 5: 20**

## **VRAAG 6 ENTREPRENEURSKAP**

6.1 Lys DRIE bedryfskoste wat in 'n kleinskaalse produksiebesigheid oorweeg moet word. (3)

6.2 Noem DRIE verantwoordelikhede van produsente met betrekking tot volhoubare verbruik en produksie. (3)

6.3 Lees die scenario hieronder en beantwoord die vrae wat volg.

Zandi is 'n Verbruikerswetenskappe-student wat besluit het om 'n kleinskaalse onderneming wat Pizza Horinkies verkoop, te begin.

Sy het op skool die geleentheid gehad om Anchor-gis se demonstrasie by te woon. Sy het daarom kennis en vaardighede om gisdeeg te hanteer gehad. Sy het ook op televisie gesien dat die oorsese neiging van straatkos al hoe gewilder word in Suid-Afrika.

Zandi het haar spaargeld gebruik om 'n goed toegeruste koskarretjie te koop waaruit sy haar varsgebakte produkte met 'n verskeidenheid vulsels kan verkoop. Sy verkoop op markte, feeste en skoolgeleenthede. Sy adverteer haar produkte op sosiale media deur 'n Facebook-groep, 'n Instagram-rekening en 'n blog wat sy geskep het.

Haar kliëntebasis het so vinnig uitgebrei dat sy roomyshorinkies moes byvoeg om saam met haar pizza horinkies te verkoop. Veral gedurende Februarie, September en Desember kry sy meer versoeke en bestellings aanlyn. Anders as haar mededingers, gebruik sy verskillende verpakking vir verskillende geleenthede.

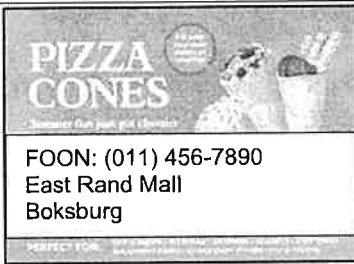
Sy moes drie mense in diens neem vir produksie, bemarking, en verpakking en aflewings. Sy hou haar eie finansiële rekords. Haar besigheid het 'n sukses geword as gevolg van hoë aanvraag, kreatiwiteit en die verskeidenheid wat sy in haar besigheid gebring het.

6.3.1 Verduidelik, uit die gevallestudie, die rede waarom Zandi van 'n sake-idee na 'n sake-onderneming beweeg het. (2)



- 6.3.2 Identifiseer uit die gevallestudie die faktore wat Zandi oorweeg het by die keuse van die produk vir haar besigheid. (6)
- 6.3.3 Verduidelik hoe Zandi se beplanning 'n rol gespeel het in haar doeltreffende produksie van die pizza horinkies. (3)
- 6.3.4 Bespreek hoe Zandi haar kliëntebasis uitgebrei het deur goeie kliënteverhoudinge te handhaaf. (4)
- 6.3.5 Verduidelik die doeltreffendheid van die bemarkingstrategie wat Zandi gebruik het om haar besigheid te laat groei. (2)

6.4 Bestudeer die advertensie en beantwoord die vrae.

<p><b>ADVERTENSIE</b> PIZZA HORINKIES</p> <p><b>PRYSE:</b> KLEIN - R17,00 MEDIUM - R22,00 GROOT - R30,00</p> <p><b>VULSELS</b> HOENDER DRIE KASE BEES</p>	 <p><b>FOON:</b> (011) 456-7890 East Rand Mall Boksburg</p> <p><b>HORINKIES:</b> GLUTEN VRY VOLGRAAN</p>
---	--

- 6.4.1 Promosie is een van die vyf P's van die bemarkingsmengsel. Identifiseer hoe die ander vier van die vyf P's in die gevallestudie gebruik is. (4)
- 6.4.2 Verwys na die advertensie hierbo en haal twee frases aan wat na produkspesifikasies verwys. (2)
- 6.4.3 Voorspel, met redes, waarom Zandi haar beste verkoopscenario in die maande Februarie, September en Desember bereik het. (3)

6.5 Lees die inligting hieronder en beantwoord die vraag wat volg.

Zandi verkoop gewoonlik elke Saterdag 80 pizza horinkies by vlooiemarkte. Die bestanddele kos R600, en die oorhoofse koste is R150. Sy verkoop elke pizza horinkie teen 70% wins.

- 6.5.1 Bereken die verkoopprijs van een pizza horinkie. Rond die verkoopprijs af. Toon ALLE berekeninge. (4)
- 6.5.2 Regverdig die stelling: 'Zandi se besigheid sal waarskynlik finansiële volhoubaarheid wees'. (4)

**TOTAL QUESTION 6: 40**  
**GRAND TOTAL: 200**

